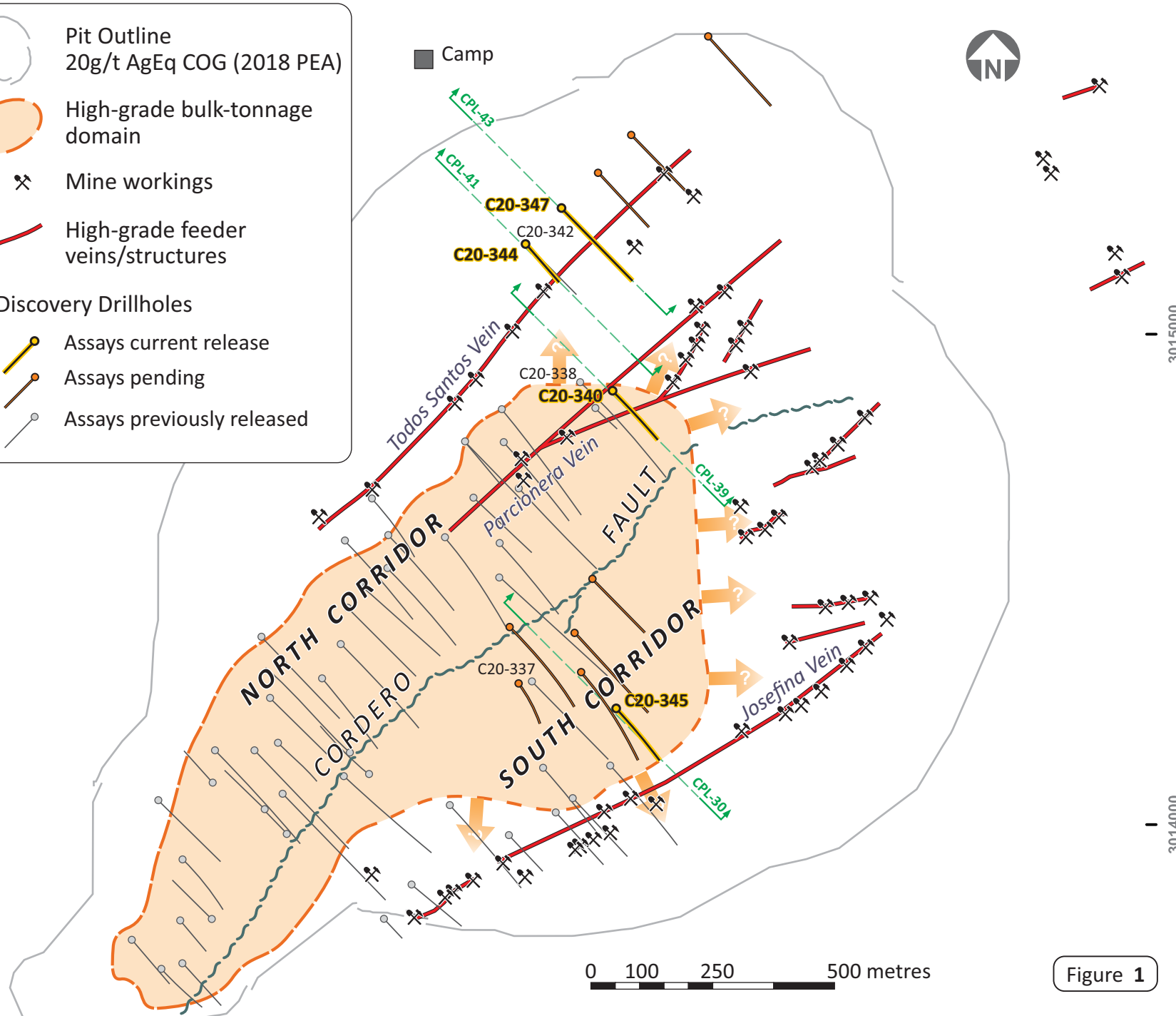
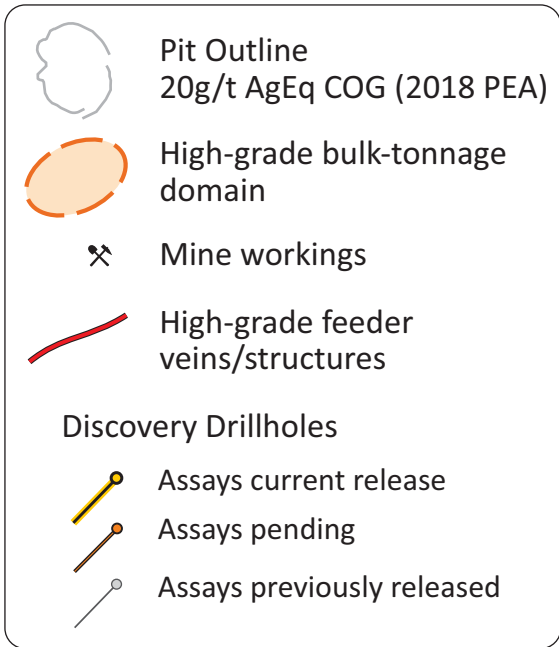


442000

443000

444000



442000

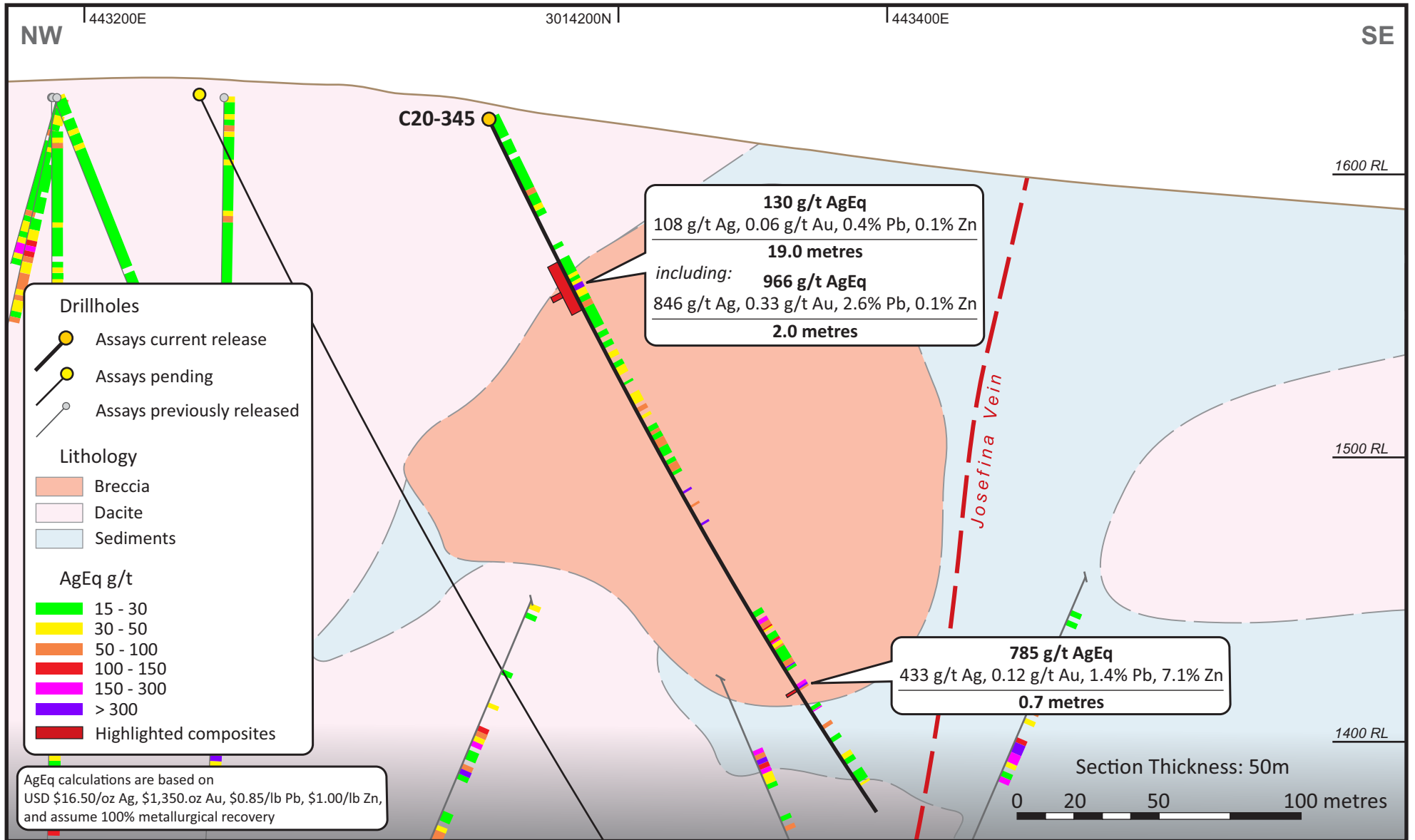
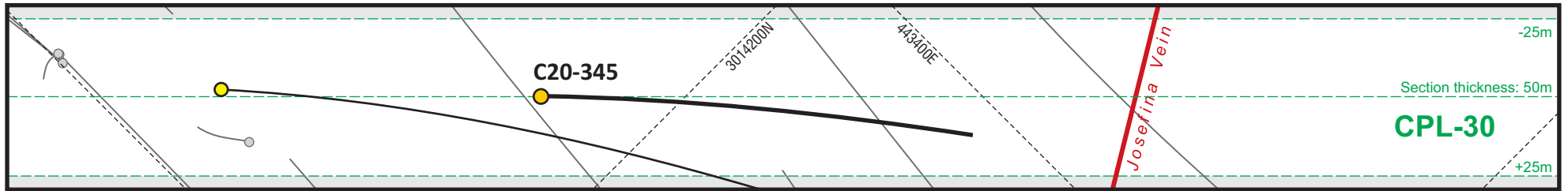
443000

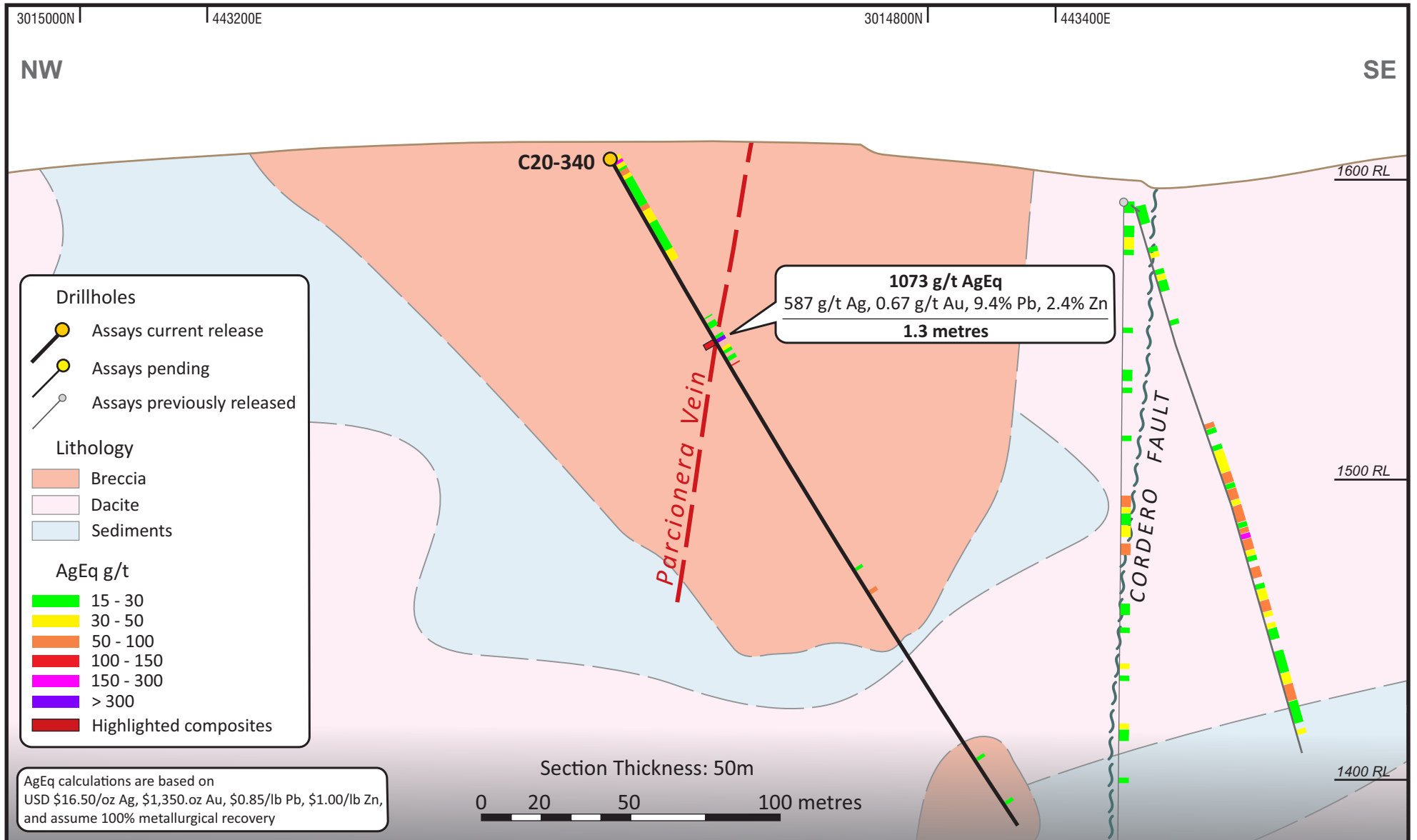
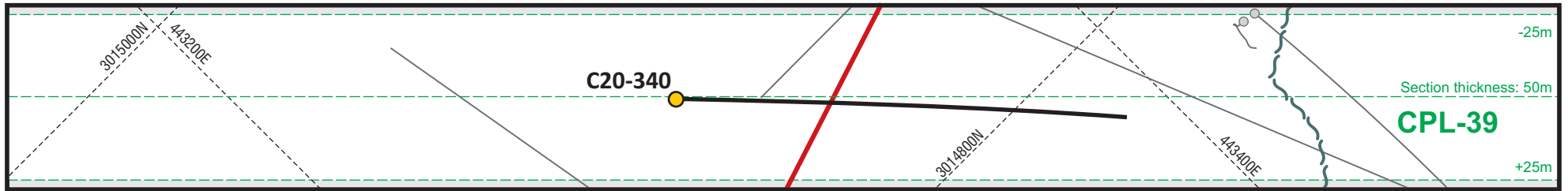
444000

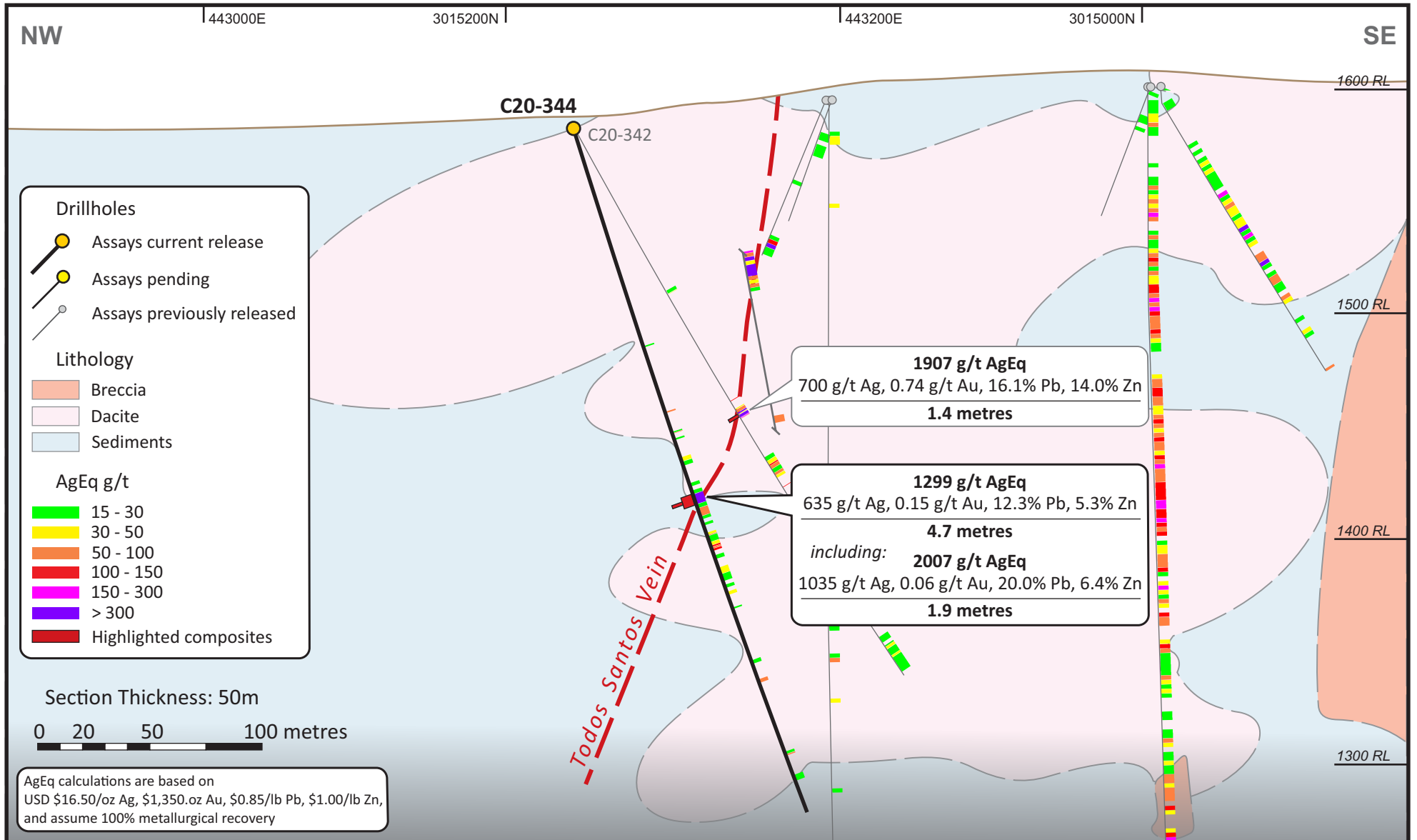
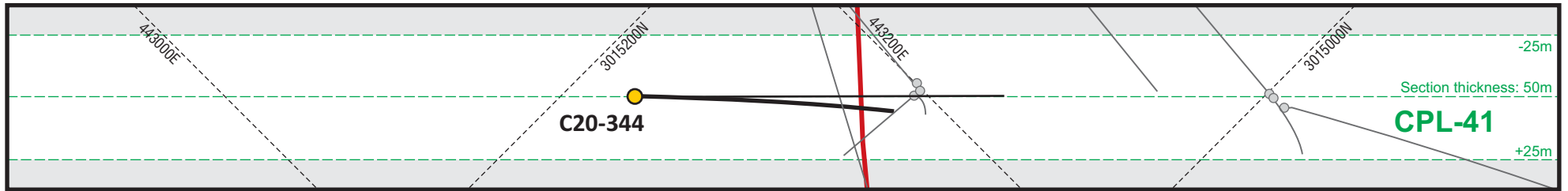
3015000

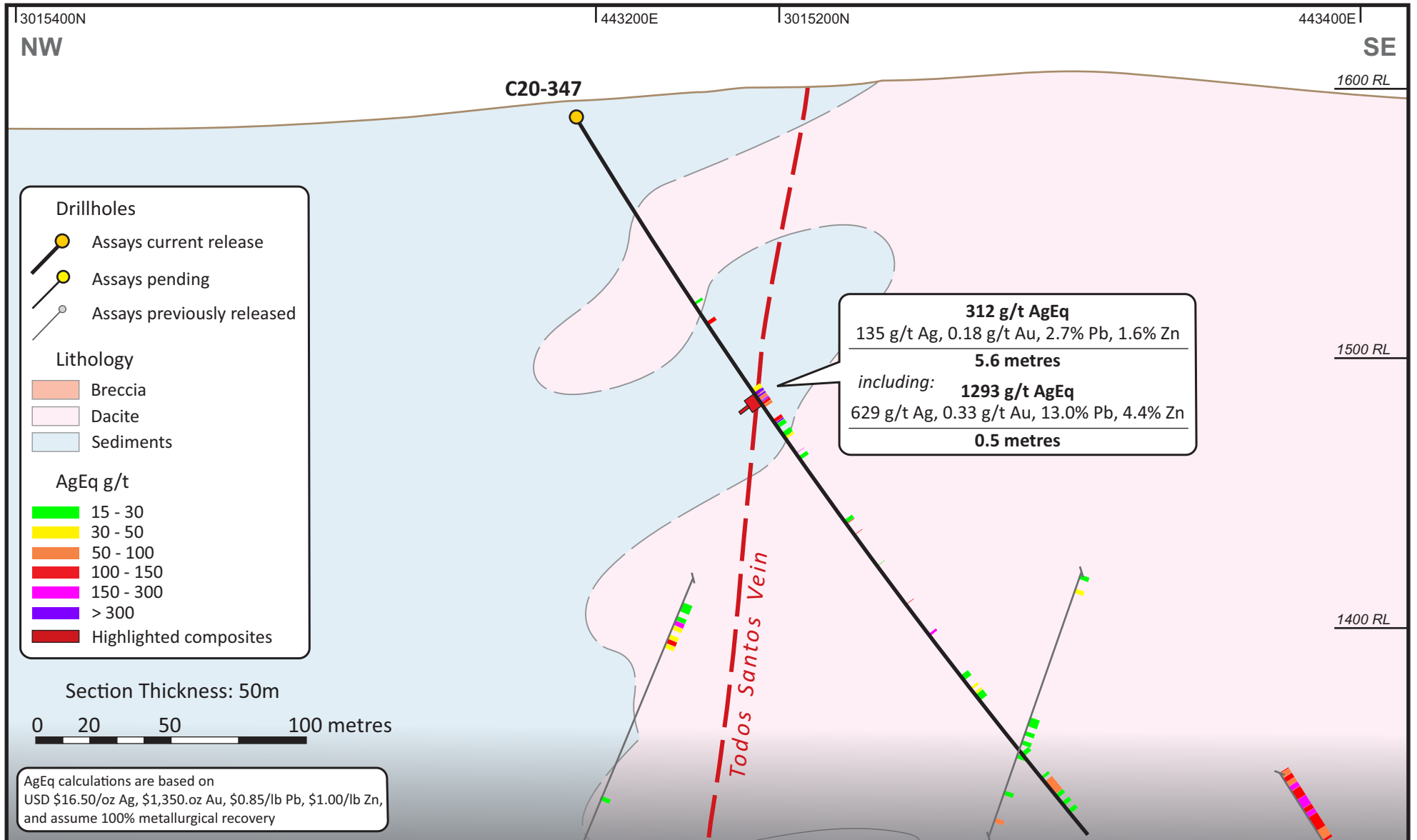
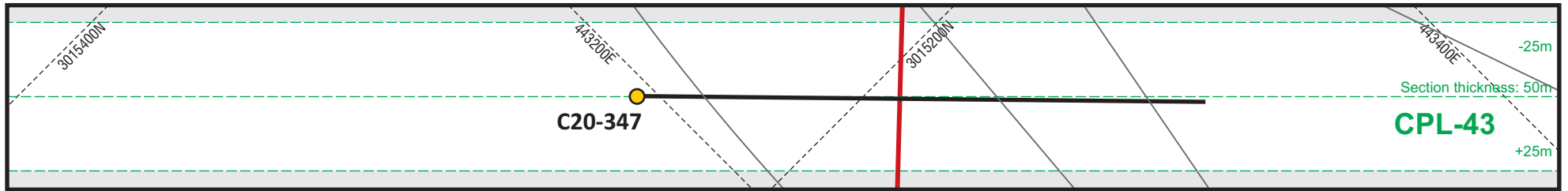
3014000

Figure 1









Drill hole locations of Cordero holes C20-340, C20-344, C20-345 & C20-347

Hole ID	Easting	Northing	Elevation (m)	Azimuth (deg)	Dip (deg)	Depth (m)
C20-340	443,296	3,014,881	1,607	135	-60	260
C20-344	443,119	3,015,181	1,581	135	-72	321
C20-345	443,303	3,014,233	1,653	135	-65	280
C20-347	443,193	3,015,254	1,547	135	-60	326

Complete Assay Results For Cordero Project : Drill Holes C20-340, C20-344, C20-345 & C20-347

**Metal Prices used for AgEq calculation: \$16.50/oz Ag, \$1,350/oz Au, \$0.85/lb Pb, \$1.00/lb Zn*

HoleID	From	To	Interval (m)	Ag g/t	Au g/t	Pb %	Zn %	AgEq g/t
C20-340	0.00	1.50	1.50	18	0.05	0.34	0.08	37
C20-340	1.50	2.65	1.15	11	0.29	3.96	0.66	201
C20-340	2.65	4.20	1.55	8	0.05	0.48	0.23	39
C20-340	4.20	5.10	0.90	8	0.05	0.25	0.13	27
C20-340	5.10	6.85	1.75	12	0.06	0.65	0.31	52
C20-340	6.85	8.30	1.45	9	0.06	0.68	0.13	43
C20-340	8.30	10.20	1.90	7	0.01	0.15	0.08	16
C20-340	10.20	12.20	2.00	7	0.02	0.25	0.11	22
C20-340	12.20	14.20	2.00	6	0.02	0.26	0.13	22
C20-340	14.20	16.20	2.00	6	0.01	0.17	0.10	18
C20-340	16.20	17.50	1.30	7	0.01	0.15	0.12	18
C20-340	17.50	18.75	1.25	9	0.01	0.14	0.10	19
C20-340	18.75	20.40	1.65	43	0.01	0.08	0.11	51
C20-340	20.40	21.75	1.35	35	0.01	0.04	0.07	40
C20-340	21.75	23.10	1.35	29	0.01	0.06	0.08	36
C20-340	23.10	24.70	1.60	32	0.03	0.14	0.11	44
C20-340	24.70	25.00	0.30	12	0.02	0.32	0.24	35
C20-340	25.00	27.00	2.00	10	0.02	0.11	0.10	19
C20-340	27.00	28.00	1.00	12	0.06	0.19	0.13	30
C20-340	28.00	29.85	1.85	11	0.02	0.06	0.10	18
C20-340	29.85	31.85	2.00	11	0.02	0.05	0.14	20
C20-340	31.85	33.70	1.85	10	0.02	0.07	0.13	20
C20-340	33.70	35.70	2.00	14	0.02	0.03	0.11	21
C20-340	35.70	37.70	2.00	22	0.02	0.15	0.10	33
C20-340	37.70	39.70	2.00	33	0.02	0.27	0.07	47
C20-340	39.70	41.70	2.00	3	0.01	0.04	0.03	7
C20-340	41.70	43.70	2.00	4	0.01	0.02	0.07	8
C20-340	43.70	45.70	2.00	6	0.01	0.06	0.11	14
C20-340	45.70	47.70	2.00	2	0.01	0.01	0.06	5
C20-340	47.70	49.65	1.95	2	0.01	0.01	0.06	6
C20-340	49.65	51.65	2.00	3	0.01	0.05	0.10	9
C20-340	51.65	53.65	2.00	8	0.01	0.03	0.10	15
C20-340	53.65	55.50	1.85	5	0.01	0.01	0.12	11
C20-340	55.50	57.50	2.00	2	0.02	0.01	0.11	8
C20-340	57.50	59.50	2.00	3	0.02	0.02	0.09	9
C20-340	59.50	61.50	2.00	1	0.02	0.03	0.12	8
C20-340	61.50	62.00	0.50	4	0.06	0.07	0.21	19
C20-340	62.00	63.50	1.50	2	0.05	0.02	0.16	14
C20-340	63.50	64.70	1.20	7	0.03	0.09	0.11	17
C20-340	64.70	65.60	0.90	7	0.15	0.07	0.02	22
C20-340	65.60	66.70	1.10	3	0.01	0.04	0.12	10
C20-340	66.70	68.40	1.70	2	0.00	0.06	0.06	7
C20-340	68.40	69.60	1.20	6	0.02	0.12	0.11	17
C20-340	69.60	70.50	0.90	403	0.67	5.76	1.93	741
C20-340	70.50	70.85	0.35	1060	0.66	18.80	3.67	1,929
C20-340	70.85	72.95	2.10			Void		
C20-340	72.95	74.10	1.15	22	0.06	0.24	0.05	38
C20-340	74.10	75.20	1.10	9	0.03	0.11	0.03	16
C20-340	75.20	76.60	1.40	1	0.01	0.01	0.00	2

Complete Assay Results For Cordero Project : Drill Holes C20-340, C20-344, C20-345 & C20-347

**Metal Prices used for AgEQ calculation: \$16.50/oz Ag, \$1,350/oz Au, \$0.85/lb Pb, \$1.00/lb Zn*

HoleID	From	To	Interval (m)	Ag g/t	Au g/t	Pb %	Zn %	AgEq g/t
C20-340	76.60	78.00	1.40	13	0.02	0.24	0.04	25
C20-340	78.00	79.50	1.50	1	0.12	0.02	0.01	12
C20-340	79.50	79.90	0.40	37	0.51	0.64	0.04	103
C20-340	79.90	81.90	2.00	1	0.03	0.02	0.01	4
C20-340	81.90	83.05	1.15	1	0.03	0.01	0.01	3
C20-340	83.05	84.25	1.20	1	0.02	0.01	0.01	3
C20-340	84.25	86.00	1.75	2	0.02	0.03	0.05	7
C20-340	86.00	88.00	2.00	1	0.01	0.01	0.01	2
C20-340	88.00	89.20	1.20	1	0.02	0.01	0.03	4
C20-340	89.20	90.35	1.15	1	0.01	0.03	0.04	5
C20-340	90.35	92.35	2.00	1	0.01	0.03	0.05	5
C20-340	92.35	94.10	1.75	2	0.02	0.02	0.08	7
C20-340	94.10	96.10	2.00	1	0.01	0.01	0.01	2
C20-340	96.10	98.10	2.00	1	0.02	0.00	0.01	2
C20-340	98.10	100.10	2.00	1	0.02	0.01	0.01	3
C20-340	100.10	102.10	2.00	1	0.01	0.01	0.02	3
C20-340	102.10	103.90	1.80	2	0.01	0.00	0.01	3
C20-340	103.90	105.25	1.35	1	0.01	0.01	0.01	2
C20-340	105.25	107.25	2.00	4	0.03	0.03	0.01	8
C20-340	107.25	109.20	1.95	2	0.02	0.01	0.02	4
C20-340	109.20	111.20	2.00	1	0.01	0.01	0.01	2
C20-340	111.20	111.65	0.45	40	0.21	0.10	0.09	65
C20-340	111.65	113.65	2.00	1	0.01	0.01	0.01	2
C20-340	113.65	115.30	1.65	0	0.00	0.01	0.01	1
C20-340	115.30	117.30	2.00	1	0.01	0.02	0.01	3
C20-340	117.30	119.30	2.00	2	0.01	0.02	0.01	3
C20-340	119.30	121.30	2.00	2	0.01	0.01	0.01	4
C20-340	121.30	123.30	2.00	10	0.02	0.02	0.01	13
C20-340	123.30	124.50	1.20	3	0.01	0.02	0.02	5
C20-340	124.50	125.70	1.20	1	0.01	0.01	0.01	3
C20-340	125.70	126.70	1.00	1	0.00	0.02	0.03	3
C20-340	126.70	128.70	2.00	1	0.00	0.01	0.01	1
C20-340	128.70	130.30	1.60	1	0.00	0.01	0.04	3
C20-340	130.30	132.30	2.00	0	0.00	0.01	0.00	1
C20-340	132.30	134.30	2.00	1	0.01	0.01	0.00	2
C20-340	134.30	136.30	2.00	0	0.01	0.00	0.01	1
C20-340	136.30	138.30	2.00	1	0.01	0.01	0.01	2
C20-340	138.30	139.55	1.25	0	0.01	0.00	0.01	1
C20-340	139.55	140.75	1.20	0	0.01	0.01	0.02	2
C20-340	140.75	141.75	1.00	5	0.03	0.02	0.04	11
C20-340	141.75	143.05	1.30	1	0.01	0.00	0.02	3
C20-340	143.05	144.40	1.35	0	0.01	0.00	0.01	1
C20-340	144.40	145.35	0.95	1	0.01	0.01	0.00	2
C20-340	145.35	146.75	1.40	0	0.01	0.00	0.00	1
C20-340	146.75	148.15	1.40	4	0.01	0.02	0.00	5
C20-340	148.15	150.15	2.00	1	0.00	0.01	0.00	1
C20-340	150.15	152.15	2.00	1	0.00	0.01	0.00	1
C20-340	152.15	154.15	2.00	1	0.04	0.01	0.00	4
C20-340	154.15	156.15	2.00	1	0.02	0.01	0.00	3

Complete Assay Results For Cordero Project : Drill Holes C20-340, C20-344, C20-345 & C20-347

**Metal Prices used for AgEQ calculation: \$16.50/oz Ag, \$1,350/oz Au, \$0.85/lb Pb, \$1.00/lb Zn*

HoleID	From	To	Interval (m)	Ag g/t	Au g/t	Pb %	Zn %	AgEq g/t
C20-340	156.15	157.50	1.35	1	0.01	0.01	0.00	2
C20-340	157.50	158.80	1.30	1	0.02	0.01	0.00	3
C20-340	158.80	159.90	1.10	14	0.04	0.03	0.03	20
C20-340	159.90	161.00	1.10	1	0.02	0.00	0.00	2
C20-340	161.00	162.15	1.15	1	0.02	0.01	0.00	3
C20-340	162.15	163.10	0.95	1	0.02	0.00	0.00	3
C20-340	163.10	165.10	2.00	1	0.01	0.00	0.00	2
C20-340	165.10	166.30	1.20	1	0.01	0.00	0.00	2
C20-340	166.30	167.55	1.25	1	0.01	0.00	0.00	2
C20-340	167.55	169.10	1.55	40	0.10	0.11	0.03	54
C20-340	169.10	171.10	2.00	1	0.01	0.01	0.01	2
C20-340	171.10	173.10	2.00	0	0.01	0.00	0.00	1
C20-340	173.10	174.10	1.00	3	0.01	0.04	0.00	6
C20-340	174.10	175.10	1.00	2	0.01	0.02	0.00	3
C20-340	175.10	177.10	2.00	1	0.01	0.02	0.01	3
C20-340	177.10	179.10	2.00	1	0.01	0.03	0.01	3
C20-340	179.10	180.15	1.05	0	0.01	0.00	0.00	1
C20-340	180.15	181.20	1.05	0	0.01	0.00	0.00	1
C20-340	181.20	182.20	1.00	2	0.01	0.00	0.00	4
C20-340	182.20	184.20	2.00	1	0.01	0.00	0.00	1
C20-340	184.20	186.20	2.00	2	0.02	0.01	0.00	3
C20-340	186.20	188.20	2.00	1	0.01	0.00	0.00	2
C20-340	188.20	189.65	1.45	1	0.01	0.00	0.00	3
C20-340	189.65	190.45	0.80	1	0.01	0.01	0.01	2
C20-340	190.45	191.65	1.20	1	0.01	0.00	0.00	2
C20-340	191.65	193.00	1.35	1	0.02	0.00	0.00	3
C20-340	193.00	194.35	1.35	6	0.06	0.08	0.00	13
C20-340	194.35	196.30	1.95	1	0.02	0.00	0.02	3
C20-340	196.30	198.30	2.00	1	0.03	0.01	0.01	3
C20-340	198.30	200.30	2.00	1	0.03	0.00	0.00	4
C20-340	200.30	202.30	2.00	1	0.00	0.01	0.01	2
C20-340	202.30	204.30	2.00	1	0.01	0.00	0.02	2
C20-340	204.30	205.20	0.90	0	0.00	0.00	0.01	1
C20-340	205.20	207.00	1.80	3	0.01	0.03	0.10	10
C20-340	207.00	208.85	1.85	1	0.01	0.01	0.01	2
C20-340	208.85	210.85	2.00	1	0.00	0.00	0.01	1
C20-340	210.85	212.85	2.00	1	0.01	0.01	0.04	3
C20-340	212.85	214.85	2.00	1	0.01	0.02	0.02	3
C20-340	214.85	216.85	2.00	1	0.02	0.01	0.01	3
C20-340	216.85	218.80	1.95	1	0.01	0.00	0.01	2
C20-340	218.80	219.10	0.30	12	0.23	0.07	0.01	33
C20-340	219.10	220.60	1.50	1	0.01	0.01	0.01	3
C20-340	220.60	222.10	1.50	0	0.01	0.00	0.07	4
C20-340	222.10	223.10	1.00	1	0.01	0.04	0.14	9
C20-340	223.10	224.20	1.10	1	0.01	0.01	0.12	7
C20-340	224.20	226.20	2.00	1	0.01	0.03	0.04	5
C20-340	226.20	228.05	1.85	1	0.01	0.01	0.02	3
C20-340	228.05	229.90	1.85	3	0.01	0.02	0.12	9
C20-340	229.90	230.65	0.75	4	0.04	0.03	0.07	11

Complete Assay Results For Cordero Project : Drill Holes C20-340, C20-344, C20-345 & C20-347

**Metal Prices used for AgEq calculation: \$16.50/oz Ag, \$1,350/oz Au, \$0.85/lb Pb, \$1.00/lb Zn*

HoleID	From	To	Interval (m)	Ag g/t	Au g/t	Pb %	Zn %	AgEq g/t
C20-340	230.65	231.30	0.65	2	0.01	0.01	0.02	3
C20-340	231.30	232.75	1.45	3	0.01	0.08	0.10	11
C20-340	232.75	233.95	1.20	1	0.01	0.01	0.15	8
C20-340	233.95	235.10	1.15	2	0.01	0.01	0.40	20
C20-340	235.10	237.10	2.00	1	0.01	0.01	0.03	3
C20-340	237.10	239.10	2.00	2	0.01	0.03	0.01	4
C20-340	239.10	240.35	1.25	1	0.01	0.03	0.02	4
C20-340	240.35	241.45	1.10	1	0.01	0.01	0.01	3
C20-340	241.45	243.45	2.00	1	0.01	0.02	0.01	3
C20-340	243.45	245.00	1.55	3	0.01	0.05	0.01	6
C20-340	245.00	246.50	1.50	2	0.01	0.02	0.01	4
C20-340	246.50	248.00	1.50	2	0.01	0.04	0.01	5
C20-340	248.00	249.65	1.65	1	0.01	0.01	0.01	2
C20-340	249.65	251.30	1.65	3	0.01	0.06	0.05	8
C20-340	251.30	252.60	1.30	6	0.01	0.10	0.33	24
C20-340	252.60	254.30	1.70	4	0.02	0.07	0.06	10
C20-340	254.30	255.55	1.25	5	0.02	0.02	0.01	7
C20-340	255.55	257.55	2.00	1	0.02	0.01	0.01	3
C20-340	257.55	258.60	1.05	2	0.01	0.01	0.01	3
C20-340	258.60	259.65	1.05	1	0.01	0.00	0.01	2
C20-344	0.00	2.00	2.00	1	0.00	0.00	0.01	2
C20-344	2.00	4.00	2.00	1	0.00	0.00	0.01	2
C20-344	4.00	6.00	2.00	1	0.01	0.01	0.02	3
C20-344	6.00	8.00	2.00	1	0.00	0.00	0.01	2
C20-344	8.00	10.00	2.00	3	0.00	0.00	0.01	3
C20-344	10.00	12.00	2.00	3	0.00	0.00	0.00	4
C20-344	12.00	14.00	2.00	4	0.00	0.00	0.00	5
C20-344	14.00	16.00	2.00	2	0.00	0.01	0.01	3
C20-344	16.00	18.00	2.00	1	0.00	0.00	0.00	1
C20-344	18.00	20.00	2.00	0	0.00	0.00	0.00	1
C20-344	20.00	21.00	1.00	1	0.00	0.00	0.00	1
C20-344	21.00	23.00	2.00	1	0.00	0.01	0.00	1
C20-344	23.00	25.00	2.00	0	0.00	0.00	0.00	1
C20-344	25.00	27.00	2.00	0	0.00	0.00	0.00	1
C20-344	27.00	29.00	2.00	0	0.00	0.00	0.00	1
C20-344	29.00	31.00	2.00	0	0.00	0.00	0.00	1
C20-344	31.00	32.05	1.05	0	0.00	0.00	0.01	1
C20-344	32.05	34.00	1.95	0	0.00	0.00	0.00	1
C20-344	34.00	36.00	2.00	0	0.00	0.00	0.00	1
C20-344	36.00	38.00	2.00	2	0.00	0.00	0.01	2
C20-344	38.00	40.00	2.00	0	0.01	0.00	0.00	1
C20-344	40.00	42.00	2.00	0	0.00	0.00	0.00	1
C20-344	42.00	44.00	2.00	1	0.00	0.01	0.00	1
C20-344	44.00	46.00	2.00	1	0.00	0.00	0.01	1
C20-344	46.00	46.90	0.90	1	0.01	0.02	0.01	3
C20-344	46.90	48.80	1.90	0	0.00	0.00	0.01	1
C20-344	48.80	49.30	0.50	0	0.00	0.00	0.02	2
C20-344	49.30	51.30	2.00	0	0.00	0.00	0.01	1

Complete Assay Results For Cordero Project : Drill Holes C20-340, C20-344, C20-345 & C20-347

**Metal Prices used for AgEQ calculation: \$16.50/oz Ag, \$1,350/oz Au, \$0.85/lb Pb, \$1.00/lb Zn*

HoleID	From	To	Interval (m)	Ag g/t	Au g/t	Pb %	Zn %	AgEq g/t
C20-344	51.30	51.95	0.65	0	0.00	0.00	0.01	1
C20-344	51.95	53.55	1.60	0	0.00	0.00	0.01	1
C20-344	53.55	54.65	1.10	0	0.00	0.00	0.00	1
C20-344	54.65	56.65	2.00	0	0.00	0.00	0.00	1
C20-344	56.65	58.60	1.95	0	0.00	0.00	0.00	1
C20-344	58.60	60.60	2.00	0	0.00	0.00	0.01	1
C20-344	60.60	62.60	2.00	1	0.00	0.00	0.06	3
C20-344	62.60	62.90	0.30	0	0.00	0.00	0.03	2
C20-344	62.90	64.80	1.90	1	0.00	0.00	0.02	2
C20-344	64.80	66.80	2.00	0	0.00	0.00	0.00	1
C20-344	66.80	68.80	2.00	0	0.00	0.00	0.00	1
C20-344	68.80	70.80	2.00	0	0.00	0.00	0.01	1
C20-344	70.80	72.80	2.00	0	0.00	0.00	0.01	1
C20-344	72.80	74.80	2.00	1	0.00	0.01	0.07	4
C20-344	74.80	75.75	0.95	0	0.00	0.00	0.01	1
C20-344	75.75	76.05	0.30	1	0.00	0.16	0.15	13
C20-344	76.05	78.05	2.00	1	0.01	0.00	0.01	2
C20-344	78.05	80.05	2.00	1	0.01	0.00	0.01	2
C20-344	80.05	82.05	2.00	1	0.01	0.00	0.00	1
C20-344	82.05	82.95	0.90	0	0.00	0.00	0.01	1
C20-344	82.95	84.95	2.00	1	0.00	0.01	0.03	2
C20-344	84.95	85.40	0.45	0	0.00	0.00	0.02	2
C20-344	85.40	86.05	0.65	0	0.00	0.00	0.02	1
C20-344	86.05	86.85	0.80	3	0.00	0.02	0.07	6
C20-344	86.85	88.05	1.20	1	0.00	0.01	0.04	3
C20-344	88.05	90.05	2.00	0	0.01	0.00	0.03	2
C20-344	90.05	92.05	2.00	1	0.00	0.00	0.02	2
C20-344	92.05	93.00	0.95	0	0.00	0.00	0.02	1
C20-344	93.00	95.00	2.00	0	0.00	0.00	0.04	2
C20-344	95.00	97.00	2.00	1	0.01	0.02	0.04	4
C20-344	97.00	98.00	1.00	2	0.00	0.03	0.04	5
C20-344	98.00	99.15	1.15	1	0.01	0.02	0.10	6
C20-344	99.15	99.70	0.55	1	0.01	0.03	0.07	6
C20-344	99.70	101.60	1.90	2	0.01	0.01	0.13	8
C20-344	101.60	102.35	0.75	7	0.03	0.03	0.41	27
C20-344	102.35	103.25	0.90	8	0.03	0.03	0.04	13
C20-344	103.25	103.50	0.25	1	0.01	0.01	0.03	3
C20-344	103.50	104.50	1.00	1	0.01	0.01	0.02	3
C20-344	104.50	105.75	1.25	2	0.01	0.01	0.02	4
C20-344	105.75	107.20	1.45	1	0.01	0.01	0.01	2
C20-344	107.20	108.25	1.05	2	0.00	0.02	0.07	6
C20-344	108.25	108.80	0.55	1	0.00	0.01	0.07	5
C20-344	108.80	109.85	1.05	1	0.00	0.01	0.03	3
C20-344	109.85	111.85	2.00	1	0.00	0.00	0.01	2
C20-344	111.85	113.85	2.00	0	0.00	0.01	0.02	1
C20-344	113.85	115.85	2.00	1	0.00	0.02	0.02	2
C20-344	115.85	116.40	0.55	2	0.01	0.02	0.02	4
C20-344	116.40	117.80	1.40	1	0.00	0.01	0.02	2
C20-344	117.80	119.60	1.80	2	0.02	0.01	0.06	6

Complete Assay Results For Cordero Project : Drill Holes C20-340, C20-344, C20-345 & C20-347

**Metal Prices used for AgEQ calculation: \$16.50/oz Ag, \$1,350/oz Au, \$0.85/lb Pb, \$1.00/lb Zn*

HoleID	From	To	Interval (m)	Ag g/t	Au g/t	Pb %	Zn %	AgEq g/t
C20-344	119.60	120.80	1.20	1	0.00	0.01	0.04	3
C20-344	120.80	121.90	1.10	2	0.00	0.01	0.02	3
C20-344	121.90	123.90	2.00	6	0.01	0.02	0.04	8
C20-344	123.90	124.90	1.00	2	0.01	0.03	0.11	8
C20-344	124.90	126.90	2.00	1	0.00	0.01	0.03	2
C20-344	126.90	128.90	2.00	1	0.00	0.01	0.03	3
C20-344	128.90	130.90	2.00	1	0.01	0.02	0.04	4
C20-344	130.90	132.40	1.50	2	0.01	0.03	0.05	6
C20-344	132.40	132.70	0.30	17	0.09	0.38	0.38	53
C20-344	132.70	133.15	0.45	30	0.10	0.65	0.50	82
C20-344	133.15	133.75	0.60	2	0.02	0.04	0.08	8
C20-344	133.75	134.00	0.25	2	0.01	0.04	0.08	7
C20-344	134.00	135.00	1.00	1	0.01	0.02	0.05	4
C20-344	135.00	136.35	1.35	2	0.01	0.03	0.07	6
C20-344	136.35	137.35	1.00	1	0.00	0.00	0.03	2
C20-344	137.35	138.00	0.65	1	0.01	0.01	0.04	4
C20-344	138.00	139.25	1.25	6	0.00	0.04	0.09	12
C20-344	139.25	139.90	0.65	1	0.01	0.01	0.03	2
C20-344	139.90	140.70	0.80	2	0.01	0.02	0.06	6
C20-344	140.70	141.80	1.10	1	0.00	0.01	0.02	2
C20-344	141.80	142.45	0.65	3	0.02	0.04	0.23	16
C20-344	142.45	142.85	0.40	28	0.03	0.54	0.66	77
C20-344	142.85	143.85	1.00	1	0.01	0.02	0.04	4
C20-344	143.85	144.85	1.00	5	0.02	0.09	0.08	13
C20-344	144.85	145.80	0.95	7	0.02	0.14	0.10	18
C20-344	145.80	147.80	2.00	2	0.01	0.03	0.11	8
C20-344	147.80	149.80	2.00	2	0.00	0.06	0.09	8
C20-344	149.80	151.80	2.00	2	0.00	0.02	0.12	7
C20-344	151.80	153.80	2.00	0	0.00	0.01	0.10	5
C20-344	153.80	155.80	2.00	12	0.00	0.21	0.58	43
C20-344	155.80	157.80	2.00	8	0.00	0.09	0.22	20
C20-344	157.80	159.00	1.20	1	0.00	0.08	0.14	10
C20-344	159.00	160.35	1.35	2	0.00	0.05	0.09	8
C20-344	160.35	161.75	1.40	6	0.00	0.05	0.13	13
C20-344	161.75	162.45	0.70	6	0.01	0.04	0.12	13
C20-344	162.45	164.10	1.65	4	0.00	0.03	0.13	10
C20-344	164.10	165.90	1.80	4	0.00	0.03	0.09	9
C20-344	165.90	167.60	1.70	10	0.01	0.12	0.21	23
C20-344	167.60	169.30	1.70	4	0.00	0.02	0.23	15
C20-344	169.30	171.10	1.80	11	0.00	0.13	0.14	22
C20-344	171.10	173.00	1.90	1035	0.06	19.95	6.35	2,007
C20-344	173.00	174.40	1.40	420	0.09	8.52	3.61	877
C20-344	174.40	175.80	1.40	306	0.32	5.55	5.59	760
C20-344	175.80	177.70	1.90	3	0.01	0.08	0.26	17
C20-344	177.70	179.60	1.90	18	0.00	0.39	1.30	86
C20-344	179.60	181.50	1.90	15	0.01	0.20	0.68	51
C20-344	181.50	183.00	1.50	5	0.01	0.07	0.21	17
C20-344	183.00	184.60	1.60	1	0.00	0.01	0.11	6
C20-344	184.60	185.90	1.30	3	0.01	0.05	0.54	28

Complete Assay Results For Cordero Project : Drill Holes C20-340, C20-344, C20-345 & C20-347

**Metal Prices used for AgEQ calculation: \$16.50/oz Ag, \$1,350/oz Au, \$0.85/lb Pb, \$1.00/lb Zn*

HoleID	From	To	Interval (m)	Ag g/t	Au g/t	Pb %	Zn %	AgEq g/t
C20-344	185.90	187.55	1.65	2	0.01	0.01	0.01	4
C20-344	187.55	189.20	1.65	4	0.01	0.05	0.09	10
C20-344	189.20	189.80	0.60	11	0.00	0.25	0.58	44
C20-344	189.80	190.35	0.55	4	0.00	0.11	0.84	43
C20-344	190.35	190.80	0.45	16	0.01	0.22	1.41	83
C20-344	190.80	192.20	1.40	7	0.00	0.06	0.20	17
C20-344	192.20	193.70	1.50	2	0.00	0.06	0.27	15
C20-344	193.70	195.25	1.55	8	0.01	0.12	0.61	38
C20-344	195.25	196.00	0.75	14	0.01	0.29	2.15	114
C20-344	196.00	196.80	0.80	13	0.01	0.15	1.36	76
C20-344	196.80	197.90	1.10	28	0.00	0.24	1.98	119
C20-344	197.90	199.80	1.90	1	0.00	0.03	0.11	7
C20-344	199.80	201.70	1.90	13	0.00	0.03	0.13	20
C20-344	201.70	203.60	1.90	2	0.00	0.04	0.08	7
C20-344	203.60	205.55	1.95	2	0.00	0.03	0.11	7
C20-344	205.55	207.00	1.45	12	0.03	0.13	0.28	31
C20-344	207.00	208.70	1.70	4	0.00	0.12	0.64	35
C20-344	208.70	210.40	1.70	5	0.01	0.10	0.46	28
C20-344	210.40	212.10	1.70	4	0.00	0.05	0.41	23
C20-344	212.10	213.70	1.60	2	0.00	0.05	0.26	14
C20-344	213.70	215.30	1.60	4	0.00	0.05	0.29	18
C20-344	215.30	217.00	1.70	1	0.00	0.02	0.10	6
C20-344	217.00	218.60	1.60	6	0.00	0.10	0.67	37
C20-344	218.60	220.30	1.70	3	0.00	0.07	0.18	13
C20-344	220.30	221.95	1.65	2	0.00	0.03	0.16	9
C20-344	221.95	223.50	1.55	3	0.01	0.02	0.11	8
C20-344	223.50	224.35	0.85	1	0.01	0.00	0.03	3
C20-344	224.35	225.20	0.85	6	0.11	0.04	0.06	19
C20-344	225.20	226.90	1.70	1	0.01	0.02	0.08	6
C20-344	226.90	228.60	1.70	1	0.00	0.01	0.06	4
C20-344	228.60	230.40	1.80	1	0.00	0.00	0.01	1
C20-344	230.40	232.10	1.70	0	0.00	0.00	0.00	1
C20-344	232.10	233.90	1.80	1	0.00	0.03	0.14	8
C20-344	233.90	235.60	1.70	3	0.01	0.06	0.20	15
C20-344	235.60	237.40	1.80	1	0.01	0.00	0.07	4
C20-344	237.40	238.40	1.00	1	0.01	0.01	0.19	10
C20-344	238.40	240.20	1.80	1	0.02	0.00	0.29	14
C20-344	240.20	241.80	1.60	0	0.01	0.00	0.25	11
C20-344	241.80	243.40	1.60	0	0.01	0.00	0.32	15
C20-344	243.40	244.90	1.50	0	0.00	0.00	0.14	6
C20-344	244.90	246.40	1.50	0	0.01	0.00	0.18	8
C20-344	246.40	248.30	1.90	0	0.01	0.00	0.22	11
C20-344	248.30	249.30	1.00	1	0.02	0.01	0.26	13
C20-344	249.30	250.30	1.00	3	0.01	0.03	0.37	20
C20-344	250.30	251.10	0.80	3	0.01	0.04	0.50	25
C20-344	251.10	252.90	1.80	3	0.01	0.02	0.07	7
C20-344	252.90	254.70	1.80	1	0.00	0.00	0.01	1
C20-344	254.70	256.50	1.80	1	0.00	0.00	0.01	1
C20-344	256.50	258.30	1.80	1	0.00	0.05	0.15	9

Complete Assay Results For Cordero Project : Drill Holes C20-340, C20-344, C20-345 & C20-347

**Metal Prices used for AgEQ calculation: \$16.50/oz Ag, \$1,350/oz Au, \$0.85/lb Pb, \$1.00/lb Zn*

HoleID	From	To	Interval (m)	Ag g/t	Au g/t	Pb %	Zn %	AgEq g/t
C20-344	258.30	260.10	1.80	19	0.10	0.57	0.60	72
C20-344	260.10	261.90	1.80	1	0.01	0.01	0.10	6
C20-344	261.90	263.70	1.80	2	0.01	0.02	0.10	7
C20-344	263.70	264.00	0.30	5	0.01	0.01	0.05	8
C20-344	264.00	265.75	1.75	2	0.02	0.00	0.03	4
C20-344	265.75	267.30	1.55	2	0.01	0.00	0.03	4
C20-344	267.30	269.10	1.80	0	0.01	0.00	0.01	1
C20-344	269.10	270.90	1.80	1	0.01	0.00	0.01	2
C20-344	270.90	272.70	1.80	0	0.01	0.00	0.02	2
C20-344	272.70	274.50	1.80	1	0.01	0.01	0.04	4
C20-344	274.50	276.30	1.80	2	0.01	0.01	0.07	6
C20-344	276.30	278.10	1.80	1	0.03	0.00	0.03	5
C20-344	278.10	279.90	1.80	1	0.00	0.03	0.13	7
C20-344	279.90	281.70	1.80	1	0.01	0.04	0.19	11
C20-344	281.70	283.50	1.80	0	0.01	0.01	0.02	2
C20-344	283.50	285.30	1.80	0	0.00	0.00	0.01	1
C20-344	285.30	287.10	1.80	0	0.00	0.00	0.04	2
C20-344	287.10	288.90	1.80	0	0.00	0.00	0.01	1
C20-344	288.90	290.70	1.80	0	0.00	0.00	0.00	1
C20-344	290.70	291.30	0.60	0	0.00	0.00	0.00	1
C20-344	291.30	292.60	1.30	1	0.00	0.03	0.03	3
C20-344	292.60	293.90	1.30	2	0.01	0.03	0.39	19
C20-344	293.90	294.60	0.70	5	0.00	0.16	0.97	51
C20-344	294.60	296.20	1.60	0	0.00	0.00	0.01	1
C20-344	296.20	297.80	1.60	0	0.00	0.01	0.02	2
C20-344	297.80	299.70	1.90	0	0.00	0.00	0.02	1
C20-344	299.70	301.60	1.90	1	0.01	0.00	0.04	3
C20-344	301.60	303.60	2.00	1	0.02	0.01	0.16	10
C20-344	303.60	304.70	1.10	2	0.01	0.05	0.40	22
C20-344	304.70	306.50	1.80	5	0.01	0.08	0.30	20
C20-344	306.50	308.30	1.80	0	0.00	0.00	0.00	1
C20-344	308.30	310.20	1.90	0	0.00	0.00	0.00	1
C20-344	310.20	312.00	1.80	0	0.00	0.00	0.00	1
C20-344	312.00	313.90	1.90	0	0.01	0.00	0.00	1
C20-344	313.90	315.30	1.40	0	0.00	0.00	0.00	1
C20-344	315.30	316.80	1.50	0	0.00	0.00	0.00	1
C20-344	316.80	318.70	1.90	0	0.03	0.00	0.00	3
C20-344	318.70	320.70	2.00	0	0.01	0.00	0.00	1
C20-345	0.00	2.00	2.00	10	0.07	0.09	0.10	22
C20-345	2.00	4.00	2.00	8	0.04	0.06	0.08	17
C20-345	4.00	6.00	2.00	5	0.05	0.11	0.14	18
C20-345	6.00	8.00	2.00	6	0.04	0.13	0.09	18
C20-345	8.00	9.55	1.55	6	0.01	0.03	0.15	14
C20-345	9.55	11.55	2.00	5	0.04	0.08	0.11	16
C20-345	11.55	12.50	0.95	7	0.04	0.05	0.15	19
C20-345	12.50	14.50	2.00	10	0.02	0.03	0.10	17
C20-345	14.50	16.50	2.00	7	0.02	0.05	0.06	14
C20-345	16.50	18.50	2.00	8	0.09	0.20	0.07	25

Complete Assay Results For Cordero Project : Drill Holes C20-340, C20-344, C20-345 & C20-347

**Metal Prices used for AgEq calculation: \$16.50/oz Ag, \$1,350/oz Au, \$0.85/lb Pb, \$1.00/lb Zn*

HoleID	From	To	Interval (m)	Ag g/t	Au g/t	Pb %	Zn %	AgEq g/t
C20-345	18.50	20.50	2.00	9	0.08	0.10	0.08	22
C20-345	20.50	22.50	2.00	15	0.02	0.03	0.07	21
C20-345	22.50	24.50	2.00	8	0.04	0.09	0.11	19
C20-345	24.50	26.50	2.00	19	0.03	0.05	0.08	26
C20-345	26.50	28.50	2.00	15	0.02	0.04	0.08	21
C20-345	28.50	30.50	2.00	55	0.02	0.05	0.06	61
C20-345	30.50	32.50	2.00	14	0.04	0.09	0.16	26
C20-345	32.50	34.50	2.00	16	0.02	0.04	0.10	23
C20-345	34.50	36.50	2.00	26	0.02	0.03	0.06	31
C20-345	36.50	38.50	2.00	14	0.02	0.01	0.05	17
C20-345	38.50	40.50	2.00	10	0.01	0.01	0.07	14
C20-345	40.50	42.50	2.00	4	0.02	0.03	0.09	10
C20-345	42.50	44.50	2.00	5	0.02	0.03	0.05	9
C20-345	44.50	46.40	1.90	3	0.04	0.03	0.04	9
C20-345	46.40	48.40	2.00	3	0.02	0.06	0.09	11
C20-345	48.40	50.00	1.60	6	0.01	0.05	0.11	14
C20-345	50.00	51.65	1.65	10	0.01	0.08	0.12	19
C20-345	51.65	53.65	2.00	7	0.01	0.04	0.10	13
C20-345	53.65	55.65	2.00	5	0.02	0.03	0.08	10
C20-345	55.65	57.65	2.00	11	0.03	0.17	0.13	25
C20-345	57.65	59.65	2.00	12	0.01	0.05	0.10	19
C20-345	59.65	61.65	2.00	20	0.02	0.08	0.03	26
C20-345	61.65	63.10	1.45	26	0.02	0.06	0.08	33
C20-345	63.10	64.40	1.30	8	0.01	0.05	0.18	18
C20-345	64.40	65.95	1.55	33	0.02	0.07	0.06	39
C20-345	65.95	67.95	2.00	846	0.33	2.55	0.09	966
C20-345	67.95	69.10	1.15	34	0.06	0.13	0.06	46
C20-345	69.10	70.60	1.50	23	0.03	0.14	0.09	33
C20-345	70.60	72.60	2.00	17	0.02	0.08	0.15	27
C20-345	72.60	74.60	2.00	34	0.08	0.11	0.20	52
C20-345	74.60	76.60	2.00	12	0.02	0.07	0.12	21
C20-345	76.60	78.60	2.00	7	0.03	0.04	0.11	15
C20-345	78.60	80.60	2.00	2	0.01	0.02	0.27	15
C20-345	80.60	82.60	2.00	5	0.02	0.03	0.18	16
C20-345	82.60	84.60	2.00	3	0.02	0.01	0.04	6
C20-345	84.60	86.60	2.00	20	0.05	0.05	0.09	29
C20-345	86.60	88.60	2.00	3	0.02	0.01	0.25	15
C20-345	88.60	90.60	2.00	8	0.02	0.02	0.41	28
C20-345	90.60	92.60	2.00	4	0.02	0.02	0.18	14
C20-345	92.60	94.60	2.00	14	0.04	0.14	0.21	31
C20-345	94.60	96.60	2.00	3	0.02	0.06	0.12	12
C20-345	96.60	98.60	2.00	8	0.09	0.05	0.14	23
C20-345	98.60	100.05	1.45	15	0.05	0.24	0.23	37
C20-345	100.05	100.35	0.30	31	0.05	0.36	0.28	60
C20-345	100.35	101.60	1.25	40	0.06	0.42	0.15	66
C20-345	101.60	102.85	1.25	2	0.02	0.04	0.14	10
C20-345	102.85	104.45	1.60	2	0.01	0.02	0.04	5
C20-345	104.45	105.15	0.70	6	0.02	0.06	0.16	16
C20-345	105.15	107.15	2.00	3	0.02	0.03	0.06	8

Complete Assay Results For Cordero Project : Drill Holes C20-340, C20-344, C20-345 & C20-347

**Metal Prices used for AgEQ calculation: \$16.50/oz Ag, \$1,350/oz Au, \$0.85/lb Pb, \$1.00/lb Zn*

HoleID	From	To	Interval (m)	Ag g/t	Au g/t	Pb %	Zn %	AgEq g/t
C20-345	107.15	109.15	2.00	4	0.02	0.04	0.09	10
C20-345	109.15	111.15	2.00	11	0.12	0.17	0.33	40
C20-345	111.15	112.80	1.65	16	0.14	0.10	0.15	37
C20-345	112.80	114.45	1.65	4	0.04	0.02	0.05	10
C20-345	114.45	116.10	1.65	22	0.26	0.14	0.19	55
C20-345	116.10	117.75	1.65	1	0.01	0.02	0.02	4
C20-345	117.75	118.75	1.00	12	0.09	0.10	0.26	34
C20-345	118.75	120.10	1.35	3	0.02	0.07	0.09	10
C20-345	120.10	122.00	1.90	3	0.01	0.01	0.02	5
C20-345	122.00	122.30	0.30	53	0.04	0.74	0.34	96
C20-345	122.30	124.25	1.95	8	0.05	0.09	0.10	19
C20-345	124.25	125.40	1.15	32	0.07	0.74	0.39	79
C20-345	125.40	127.35	1.95	12	0.05	0.07	0.14	24
C20-345	127.35	129.35	2.00	36	0.15	0.36	0.44	79
C20-345	129.35	130.70	1.35	22	0.02	0.54	0.47	62
C20-345	130.70	132.35	1.65	10	0.09	0.12	0.17	28
C20-345	132.35	134.00	1.65	6	0.01	0.14	0.26	22
C20-345	134.00	135.70	1.70	8	0.04	0.18	0.38	33
C20-345	135.70	137.40	1.70	7	0.04	0.15	0.35	30
C20-345	137.40	138.35	0.95	17	0.06	0.36	0.57	58
C20-345	138.35	140.35	2.00	18	0.05	0.31	0.65	60
C20-345	140.35	141.50	1.15	5	0.02	0.09	0.22	20
C20-345	141.50	142.70	1.20	3	0.02	0.01	0.03	6
C20-345	142.70	144.35	1.65	2	0.02	0.04	0.07	8
C20-345	144.35	146.20	1.85	2	0.02	0.02	0.05	6
C20-345	146.20	148.00	1.80	7	0.02	0.06	0.10	15
C20-345	148.00	148.55	0.55	253	0.17	3.16	4.05	546
C20-345	148.55	150.55	2.00	3	0.02	0.03	0.08	9
C20-345	150.55	152.55	2.00	1	0.02	0.01	0.03	4
C20-345	152.55	153.85	1.30	1	0.03	0.01	0.04	5
C20-345	153.85	154.15	0.30	30	0.02	0.79	0.47	78
C20-345	154.15	156.15	2.00	2	0.01	0.02	0.12	8
C20-345	156.15	158.15	2.00	1	0.01	0.01	0.04	3
C20-345	158.15	159.65	1.50	2	0.01	0.02	0.09	7
C20-345	159.65	161.10	1.45	2	0.01	0.02	0.06	6
C20-345	161.10	161.40	0.30	101	0.12	1.32	3.96	322
C20-345	161.40	163.40	2.00	1	0.02	0.02	0.05	5
C20-345	163.40	165.40	2.00	3	0.02	0.12	0.03	10
C20-345	165.40	167.40	2.00	0	0.02	0.02	0.02	4
C20-345	167.40	169.40	2.00	0	0.01	0.00	0.02	2
C20-345	169.40	171.40	2.00	0	0.02	0.01	0.02	3
C20-345	171.40	173.40	2.00	0	0.01	0.00	0.01	2
C20-345	173.40	175.40	2.00	1	0.01	0.01	0.04	4
C20-345	175.40	177.40	2.00	0	0.01	0.00	0.01	1
C20-345	177.40	179.40	2.00	0	0.01	0.01	0.02	2
C20-345	179.40	181.40	2.00	0	0.01	0.00	0.02	2
C20-345	181.40	183.40	2.00	2	0.02	0.07	0.06	9
C20-345	183.40	185.10	1.70	0	0.02	0.00	0.02	3
C20-345	185.10	186.80	1.70	0	0.01	0.00	0.00	1

Complete Assay Results For Cordero Project : Drill Holes C20-340, C20-344, C20-345 & C20-347

**Metal Prices used for AgEQ calculation: \$16.50/oz Ag, \$1,350/oz Au, \$0.85/lb Pb, \$1.00/lb Zn*

HoleID	From	To	Interval (m)	Ag g/t	Au g/t	Pb %	Zn %	AgEq g/t
C20-345	186.80	188.55	1.75	0	0.01	0.00	0.02	2
C20-345	188.55	189.40	0.85	4	0.03	0.04	0.05	10
C20-345	189.40	191.40	2.00	2	0.01	0.01	0.07	6
C20-345	191.40	193.40	2.00	2	0.02	0.08	0.01	7
C20-345	193.40	195.40	2.00	2	0.03	0.09	0.02	8
C20-345	195.40	197.40	2.00	0	0.02	0.00	0.01	2
C20-345	197.40	199.40	2.00	6	0.04	0.07	0.15	17
C20-345	199.40	201.00	1.60	4	0.02	0.02	0.07	9
C20-345	201.00	202.65	1.65	181	1.37	0.07	0.05	298
C20-345	202.65	204.20	1.55	45	0.03	0.41	0.69	90
C20-345	204.20	204.90	0.70	31	0.07	0.69	1.36	118
C20-345	204.90	205.55	0.65	15	0.06	0.40	0.07	37
C20-345	205.55	206.90	1.35	1	0.03	0.02	0.02	5
C20-345	206.90	207.65	0.75	4	0.01	0.07	0.20	15
C20-345	207.65	209.35	1.70	27	0.03	0.24	0.67	65
C20-345	209.35	210.20	0.85	34	0.04	0.48	1.17	102
C20-345	210.20	210.65	0.45	63	0.04	0.81	1.86	172
C20-345	210.65	212.20	1.55	9	0.02	0.19	0.51	39
C20-345	212.20	213.10	0.90	18	0.04	0.49	1.26	91
C20-345	213.10	214.75	1.65	10	0.02	0.10	0.30	27
C20-345	214.75	216.40	1.65	13	0.02	0.06	0.11	21
C20-345	216.40	218.00	1.60	8	0.02	0.11	0.32	26
C20-345	218.00	220.00	2.00	16	0.02	0.25	0.71	56
C20-345	220.00	220.50	0.50	230	0.11	1.77	2.55	407
C20-345	220.50	221.55	1.05	11	0.01	0.10	0.24	25
C20-345	221.55	222.60	1.05	1	0.02	0.02	0.04	5
C20-345	222.60	224.60	2.00	4	0.02	0.09	0.09	13
C20-345	224.60	225.90	1.30	2	0.02	0.02	0.09	8
C20-345	225.90	227.25	1.35	1	0.01	0.02	0.04	4
C20-345	227.25	228.40	1.15	56	0.05	0.88	1.91	170
C20-345	228.40	229.05	0.65	433	0.12	1.38	7.09	785
C20-345	229.05	229.80	0.75	42	0.02	0.17	1.01	92
C20-345	229.80	231.80	2.00	1	0.02	0.01	0.03	4
C20-345	231.80	233.60	1.80	1	0.01	0.02	0.07	6
C20-345	233.60	235.45	1.85	2	0.02	0.01	0.04	6
C20-345	235.45	236.75	1.30	2	0.02	0.02	0.10	8
C20-345	236.75	238.10	1.35	9	0.04	0.08	0.17	23
C20-345	238.10	238.45	0.35	118	0.10	0.95	2.20	251
C20-345	238.45	240.45	2.00	2	0.03	0.03	0.06	8
C20-345	240.45	242.45	2.00	3	0.02	0.07	0.18	15
C20-345	242.45	244.25	1.80	16	0.02	0.21	0.25	35
C20-345	244.25	245.70	1.45	18	0.03	0.25	0.98	70
C20-345	245.70	247.70	2.00	2	0.01	0.03	0.03	5
C20-345	247.70	249.70	2.00	3	0.01	0.05	0.12	10
C20-345	249.70	251.30	1.60	8	0.02	0.12	0.15	20
C20-345	251.30	252.85	1.55	2	0.01	0.02	0.01	4
C20-345	252.85	254.85	2.00	4	0.01	0.10	0.07	11
C20-345	254.85	256.85	2.00	6	0.02	0.08	0.08	14
C20-345	256.85	258.85	2.00	13	0.03	0.27	0.20	33

Complete Assay Results For Cordero Project : Drill Holes C20-340, C20-344, C20-345 & C20-347

**Metal Prices used for AgEQ calculation: \$16.50/oz Ag, \$1,350/oz Au, \$0.85/lb Pb, \$1.00/lb Zn*

HoleID	From	To	Interval (m)	Ag g/t	Au g/t	Pb %	Zn %	AgEq g/t
C20-345	258.85	260.65	1.80	7	0.04	0.07	0.08	15
C20-345	260.65	262.45	1.80	2	0.04	0.02	0.02	6
C20-345	262.45	264.25	1.80	4	0.03	0.03	0.01	7
C20-345	264.25	266.25	2.00	6	0.03	0.08	0.09	15
C20-345	266.25	268.25	2.00	5	0.02	0.11	0.12	16
C20-345	268.25	269.00	0.75	1	0.02	0.01	0.00	2
C20-345	269.00	269.60	0.60	10	0.03	0.30	0.18	31
C20-345	269.60	271.60	2.00	1	0.03	0.02	0.01	5
C20-345	271.60	273.60	2.00	1	0.02	0.01	0.01	2
C20-345	273.60	275.60	2.00	1	0.02	0.01	0.00	2
C20-345	275.60	277.10	1.50	1	0.04	0.01	0.01	5
C20-345	277.10	278.30	1.20	1	0.01	0.01	0.01	2
C20-345	278.30	280.15	1.85	1	0.01	0.01	0.00	2
C20-347	0.00	2.00	2.00	1	0.02	0.02	0.05	5
C20-347	2.00	3.90	1.90	1	0.02	0.02	0.03	4
C20-347	3.90	5.80	1.90	1	0.01	0.01	0.02	3
C20-347	5.80	7.70	1.90	1	0.00	0.01	0.02	2
C20-347	7.70	9.60	1.90	2	0.00	0.01	0.01	3
C20-347	9.60	11.50	1.90	1	0.00	0.01	0.03	3
C20-347	11.50	13.40	1.90	2	0.01	0.02	0.04	5
C20-347	13.40	14.80	1.40	1	0.00	0.02	0.04	3
C20-347	14.80	16.60	1.80	1	0.00	0.01	0.02	2
C20-347	16.60	18.50	1.90	1	0.00	0.01	0.04	3
C20-347	18.50	20.40	1.90	2	0.00	0.01	0.06	5
C20-347	20.40	22.20	1.80	2	0.00	0.01	0.05	4
C20-347	22.20	24.10	1.90	2	0.00	0.01	0.03	4
C20-347	24.10	26.00	1.90	3	0.00	0.01	0.03	4
C20-347	26.00	27.90	1.90	4	0.01	0.03	0.08	9
C20-347	27.90	29.70	1.80	2	0.00	0.01	0.03	4
C20-347	29.70	31.60	1.90	1	0.00	0.04	0.02	3
C20-347	31.60	33.50	1.90	2	0.00	0.01	0.03	3
C20-347	33.50	35.30	1.80	2	0.00	0.01	0.03	3
C20-347	35.30	37.20	1.90	2	0.00	0.02	0.03	4
C20-347	37.20	39.10	1.90	2	0.00	0.01	0.04	4
C20-347	39.10	41.00	1.90	2	0.00	0.01	0.03	3
C20-347	41.00	42.90	1.90	1	0.00	0.01	0.05	4
C20-347	42.90	44.80	1.90	1	0.00	0.02	0.03	3
C20-347	44.80	46.70	1.90	1	0.00	0.01	0.02	2
C20-347	46.70	48.70	2.00	1	0.00	0.01	0.02	3
C20-347	48.70	50.60	1.90	1	0.00	0.01	0.03	2
C20-347	50.60	52.50	1.90	1	0.00	0.02	0.08	5
C20-347	52.50	54.50	2.00	1	0.00	0.01	0.05	3
C20-347	54.50	56.40	1.90	1	0.00	0.01	0.02	2
C20-347	56.40	58.30	1.90	1	0.00	0.00	0.03	2
C20-347	58.30	60.20	1.90	1	0.00	0.00	0.01	1
C20-347	60.20	62.20	2.00	0	0.00	0.00	0.01	1
C20-347	62.20	64.10	1.90	0	0.00	0.01	0.01	1
C20-347	64.10	66.00	1.90	1	0.00	0.01	0.03	3

Complete Assay Results For Cordero Project : Drill Holes C20-340, C20-344, C20-345 & C20-347

**Metal Prices used for AgEQ calculation: \$16.50/oz Ag, \$1,350/oz Au, \$0.85/lb Pb, \$1.00/lb Zn*

HoleID	From	To	Interval (m)	Ag g/t	Au g/t	Pb %	Zn %	AgEq g/t
C20-347	66.00	68.00	2.00	1	0.00	0.01	0.06	4
C20-347	68.00	69.90	1.90	1	0.00	0.01	0.05	3
C20-347	69.90	71.80	1.90	0	0.00	0.00	0.02	1
C20-347	71.80	73.70	1.90	0	0.00	0.01	0.04	2
C20-347	73.70	75.70	2.00	1	0.00	0.01	0.04	3
C20-347	75.70	77.60	1.90	0	0.01	0.00	0.01	2
C20-347	77.60	79.50	1.90	0	0.00	0.00	0.02	1
C20-347	79.50	81.50	2.00	1	0.00	0.01	0.03	3
C20-347	81.50	82.60	1.10	10	0.01	0.09	0.17	20
C20-347	82.60	83.80	1.20	3	0.00	0.03	0.10	8
C20-347	83.80	85.30	1.50	3	0.00	0.02	0.11	9
C20-347	85.30	86.90	1.60	3	0.00	0.01	0.07	7
C20-347	86.90	88.50	1.60	4	0.01	0.04	0.10	10
C20-347	88.50	90.00	1.50	7	0.01	0.01	0.02	8
C20-347	90.00	91.60	1.60	67	0.15	0.63	0.10	106
C20-347	91.60	92.70	1.10	1	0.00	0.01	0.02	2
C20-347	92.70	93.80	1.10	0	0.00	0.00	0.02	1
C20-347	93.80	95.30	1.50	1	0.00	0.00	0.04	3
C20-347	95.30	96.90	1.60	1	0.00	0.00	0.04	3
C20-347	96.90	98.50	1.60	2	0.00	0.02	0.05	4
C20-347	98.50	100.30	1.80	1	0.00	0.02	0.05	4
C20-347	100.30	102.10	1.80	1	0.00	0.01	0.05	3
C20-347	102.10	103.90	1.80	1	0.00	0.01	0.04	3
C20-347	103.90	105.70	1.80	1	0.00	0.01	0.03	2
C20-347	105.70	107.50	1.80	0	0.00	0.00	0.02	1
C20-347	107.50	109.40	1.90	0	0.00	0.00	0.04	2
C20-347	109.40	111.20	1.80	1	0.00	0.01	0.03	3
C20-347	111.20	113.05	1.85	1	0.00	0.00	0.02	2
C20-347	113.05	114.35	1.30	0	0.00	0.00	0.01	1
C20-347	114.35	116.20	1.85	0	0.00	0.00	0.01	1
C20-347	116.20	118.00	1.80	3	0.01	0.05	0.07	9
C20-347	118.00	119.90	1.90	1	0.00	0.01	0.06	3
C20-347	119.90	121.75	1.85	18	0.03	0.28	0.21	39
C20-347	121.75	122.90	1.15	163	0.19	3.23	2.59	399
C20-347	122.90	123.30	0.40	29	0.04	0.43	0.13	53
C20-347	123.30	124.10	0.80	140	0.20	2.85	2.54	362
C20-347	124.10	125.30	1.20	29	0.03	0.53	0.34	64
C20-347	125.30	125.70	0.40	97	0.09	1.96	1.67	243
C20-347	125.70	126.20	0.50	629	0.33	12.95	4.36	1,293
C20-347	126.20	126.85	0.65	53	0.11	1.00	0.66	125
C20-347	126.85	127.30	0.45	41	0.69	0.76	0.19	133
C20-347	127.30	128.55	1.25	15	0.03	0.31	0.75	59
C20-347	128.55	129.80	1.25	5	0.01	0.06	0.03	10
C20-347	129.80	131.80	2.00	3	0.01	0.03	0.06	8
C20-347	131.80	133.80	2.00	4	0.01	0.04	0.08	9
C20-347	133.80	135.25	1.45	88	0.26	0.39	0.35	138
C20-347	135.25	135.95	0.70	231	1.34	0.40	0.82	389
C20-347	135.95	137.45	1.50	9	0.03	0.09	0.05	16
C20-347	137.45	137.75	0.30	11	0.05	0.14	0.12	25

Complete Assay Results For Cordero Project : Drill Holes C20-340, C20-344, C20-345 & C20-347

**Metal Prices used for AgEQ calculation: \$16.50/oz Ag, \$1,350/oz Au, \$0.85/lb Pb, \$1.00/lb Zn*

HoleID	From	To	Interval (m)	Ag g/t	Au g/t	Pb %	Zn %	AgEq g/t
C20-347	137.75	139.60	1.85	8	0.03	0.05	0.04	14
C20-347	139.60	141.60	2.00	10	0.08	0.16	0.12	27
C20-347	141.60	142.60	1.00	12	0.02	0.19	0.25	30
C20-347	142.60	144.10	1.50	2	0.01	0.02	0.02	4
C20-347	144.10	145.70	1.60	0	0.01	0.00	0.03	2
C20-347	145.70	147.20	1.50	0	0.01	0.00	0.00	1
C20-347	147.20	148.85	1.65	1	0.01	0.01	0.02	2
C20-347	148.85	149.15	0.30	113	0.10	2.10	2.48	298
C20-347	149.15	150.40	1.25	3	0.01	0.04	0.03	6
C20-347	150.40	152.00	1.60	6	0.06	0.10	0.12	20
C20-347	152.00	153.80	1.80	2	0.01	0.04	0.05	6
C20-347	153.80	155.70	1.90	3	0.01	0.07	0.05	8
C20-347	155.70	157.60	1.90	1	0.01	0.01	0.01	2
C20-347	157.60	159.40	1.80	4	0.01	0.05	0.08	10
C20-347	159.40	161.30	1.90	7	0.01	0.11	0.05	14
C20-347	161.30	163.20	1.90	2	0.01	0.01	0.01	3
C20-347	163.20	165.00	1.80	3	0.01	0.04	0.05	7
C20-347	165.00	166.90	1.90	1	0.00	0.01	0.01	2
C20-347	166.90	168.80	1.90	2	0.01	0.04	0.02	5
C20-347	168.80	170.60	1.80	2	0.01	0.03	0.01	4
C20-347	170.60	172.50	1.90	1	0.01	0.01	0.03	4
C20-347	172.50	174.40	1.90	2	0.01	0.01	0.06	5
C20-347	174.40	176.30	1.90	4	0.01	0.02	0.11	9
C20-347	176.30	177.80	1.50	1	0.01	0.01	0.03	3
C20-347	177.80	179.40	1.60	3	0.01	0.05	0.11	10
C20-347	179.40	181.00	1.60	14	0.07	0.12	0.05	26
C20-347	181.00	181.35	0.35	51	0.16	0.65	0.36	102
C20-347	181.35	182.20	0.85	2	0.01	0.05	0.19	13
C20-347	182.20	183.30	1.10	3	0.01	0.06	0.08	9
C20-347	183.30	184.40	1.10	1	0.00	0.01	0.01	2
C20-347	184.40	186.00	1.60	3	0.01	0.08	0.07	9
C20-347	186.00	186.30	0.30	52	0.15	0.90	0.71	126
C20-347	186.30	188.30	2.00	1	0.01	0.04	0.06	6
C20-347	188.30	190.30	2.00	1	0.01	0.01	0.04	4
C20-347	190.30	192.30	2.00	4	0.01	0.07	0.09	11
C20-347	192.30	194.30	2.00	2	0.01	0.01	0.01	3
C20-347	194.30	196.30	2.00	1	0.00	0.00	0.01	2
C20-347	196.30	198.30	2.00	0	0.00	0.00	0.01	1
C20-347	198.30	200.25	1.95	1	0.02	0.03	0.12	9
C20-347	200.25	200.55	0.30	5	0.02	0.09	0.14	15
C20-347	200.55	202.50	1.95	1	0.01	0.03	0.06	5
C20-347	202.50	204.40	1.90	0	0.01	0.01	0.01	2
C20-347	204.40	206.40	2.00	0	0.00	0.00	0.00	1
C20-347	206.40	208.35	1.95	0	0.00	0.00	0.01	1
C20-347	208.35	210.30	1.95	0	0.01	0.01	0.03	2
C20-347	210.30	212.20	1.90	0	0.01	0.00	0.01	2
C20-347	212.20	214.20	2.00	1	0.01	0.02	0.07	5
C20-347	214.20	216.10	1.90	1	0.01	0.01	0.01	2
C20-347	216.10	218.10	2.00	0	0.01	0.00	0.01	1

Complete Assay Results For Cordero Project : Drill Holes C20-340, C20-344, C20-345 & C20-347

**Metal Prices used for AgEQ calculation: \$16.50/oz Ag, \$1,350/oz Au, \$0.85/lb Pb, \$1.00/lb Zn*

HoleID	From	To	Interval (m)	Ag g/t	Au g/t	Pb %	Zn %	AgEq g/t
C20-347	218.10	218.40	0.30	21	0.07	0.41	2.10	128
C20-347	218.40	220.30	1.90	1	0.01	0.05	0.05	6
C20-347	220.30	222.20	1.90	1	0.01	0.02	0.11	7
C20-347	222.20	224.10	1.90	4	0.02	0.07	0.11	12
C20-347	224.10	226.10	2.00	0	0.00	0.00	0.02	2
C20-347	226.10	228.00	1.90	0	0.01	0.00	0.01	2
C20-347	228.00	229.90	1.90	1	0.01	0.03	0.10	7
C20-347	229.90	231.90	2.00	0	0.01	0.00	0.01	1
C20-347	231.90	233.00	1.10	93	0.11	1.75	2.33	261
C20-347	233.00	234.60	1.60	4	0.02	0.06	0.07	11
C20-347	234.60	236.35	1.75	3	0.02	0.03	0.04	7
C20-347	236.35	237.70	1.35	0	0.00	0.00	0.01	1
C20-347	237.70	239.10	1.40	0	0.00	0.00	0.01	1
C20-347	239.10	240.60	1.50	0	0.00	0.01	0.04	2
C20-347	240.60	242.40	1.80	0	0.00	0.00	0.03	2
C20-347	242.40	244.20	1.80	1	0.01	0.00	0.01	1
C20-347	244.20	246.00	1.80	1	0.01	0.01	0.01	3
C20-347	246.00	247.80	1.80	2	0.01	0.02	0.05	6
C20-347	247.80	249.60	1.80	1	0.01	0.01	0.03	3
C20-347	249.60	251.40	1.80	4	0.01	0.08	0.10	12
C20-347	251.40	253.30	1.90	6	0.01	0.12	0.30	23
C20-347	253.30	253.80	0.50	8	0.03	0.14	0.06	18
C20-347	253.80	255.60	1.80	1	0.00	0.02	0.08	5
C20-347	255.60	257.15	1.55	1	0.01	0.01	0.01	2
C20-347	257.15	258.20	1.05	17	0.03	0.29	0.34	44
C20-347	258.20	259.40	1.20	2	0.01	0.03	0.17	11
C20-347	259.40	260.40	1.00	12	0.02	0.24	0.57	46
C20-347	260.40	261.45	1.05	3	0.14	0.04	0.07	18
C20-347	261.45	263.30	1.85	2	0.01	0.03	0.27	15
C20-347	263.30	265.20	1.90	2	0.01	0.02	0.22	13
C20-347	265.20	266.90	1.70	1	0.00	0.00	0.01	1
C20-347	266.90	268.60	1.70	1	0.00	0.01	0.11	6
C20-347	268.60	270.30	1.70	0	0.01	0.01	0.06	4
C20-347	270.30	272.00	1.70	0	0.00	0.00	0.01	1
C20-347	272.00	273.70	1.70	0	0.00	0.01	0.01	1
C20-347	273.70	275.40	1.70	0	0.00	0.00	0.03	2
C20-347	275.40	277.10	1.70	1	0.00	0.01	0.07	4
C20-347	277.10	278.80	1.70	1	0.00	0.00	0.02	2
C20-347	278.80	280.50	1.70	0	0.00	0.00	0.00	1
C20-347	280.50	282.30	1.80	0	0.00	0.00	0.03	2
C20-347	282.30	283.50	1.20	5	0.02	0.01	0.08	10
C20-347	283.50	284.60	1.10	1	0.00	0.00	0.04	3
C20-347	284.60	285.85	1.25	2	0.01	0.00	0.01	3
C20-347	285.85	287.70	1.85	2	0.00	0.01	0.12	8
C20-347	287.70	289.60	1.90	3	0.00	0.05	0.27	16
C20-347	289.60	291.40	1.80	1	0.00	0.02	0.05	4
C20-347	291.40	293.35	1.95	4	0.03	0.02	0.08	11
C20-347	293.35	295.00	1.65	6	0.02	0.05	0.09	13
C20-347	295.00	296.30	1.30	7	0.02	0.02	0.03	11

Complete Assay Results For Cordero Project : Drill Holes C20-340, C20-344, C20-345 & C20-347**Metal Prices used for AgEQ calculation: \$16.50/oz Ag, \$1,350/oz Au, \$0.85/lb Pb, \$1.00/lb Zn*

HoleID	From	To	Interval (m)	Ag g/t	Au g/t	Pb %	Zn %	AgEq g/t
C20-347	296.30	297.60	1.30	6	0.02	0.03	0.05	11
C20-347	297.60	299.30	1.70	5	0.02	0.05	0.15	14
C20-347	299.30	300.50	1.20	6	0.01	0.02	0.20	15
C20-347	300.50	301.55	1.05	4	0.01	0.02	0.10	9
C20-347	301.55	303.10	1.55	22	0.07	0.30	0.62	64
C20-347	303.10	304.60	1.50	65	0.10	0.15	0.08	82
C20-347	304.60	306.20	1.60	43	0.17	0.09	0.03	61
C20-347	306.20	307.10	0.90	50	0.11	0.39	0.21	81
C20-347	307.10	307.75	0.65	30	0.09	0.26	0.29	59
C20-347	307.75	309.50	1.75	13	0.02	0.08	0.08	21
C20-347	309.50	311.40	1.90	8	0.03	0.04	0.04	14
C20-347	311.40	313.20	1.80	15	0.09	0.01	0.01	23
C20-347	313.20	315.10	1.90	5	0.03	0.01	0.01	8
C20-347	315.10	316.90	1.80	11	0.06	0.04	0.05	19
C20-347	316.90	318.80	1.90	7	0.03	0.02	0.04	12
C20-347	318.80	320.70	1.90	1	0.01	0.00	0.01	2
C20-347	320.70	322.60	1.90	2	0.01	0.02	0.03	5
C20-347	322.60	324.50	1.90	1	0.00	0.01	0.03	2
C20-347	324.50	326.40	1.90	1	0.01	0.01	0.02	2